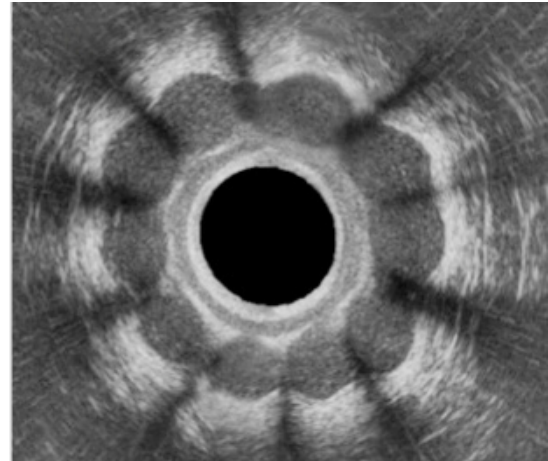




# THD SPHINKEEPER



## Utilizzo

THD SphinKeeper è un sistema di protesi impiantabili che vengono posizionate nello spazio intersfinterico del canale anale in pazienti affetti da incontinenza fecale.

La particolare conformazione delle protesi impiantate configura una forma anulare tra lo sfintere interno e lo sfintere esterno, una sorta di sfintere anale artificiale in grado di contrastare i sintomi della patologia.

## Descrizione Generale.

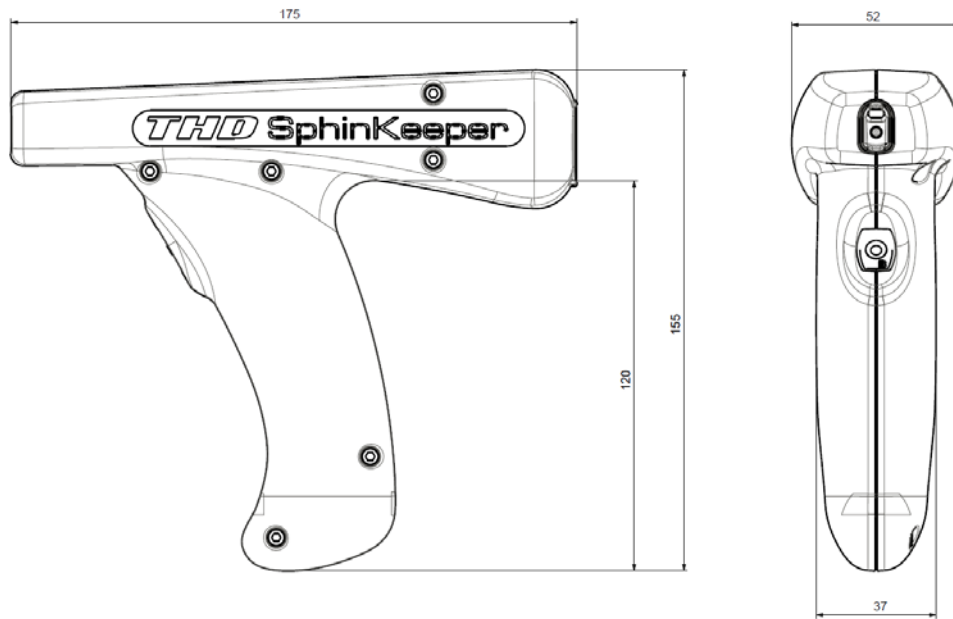
Il sistema THD SphinKeeper è composto da un applicatore alimentato a batteria (Delivery System) e da un kit dispenser (Self Expandable Implant). Entrambi i dispositivi vengono forniti sterili e monouso.

Le protesi impiantabili THD SphinKeeper sono realizzate con HYEXPAN, un esclusivo materiale sintetico in grado di espandersi mediante l'assorbimento dei liquidi corporei. Esse, mediante il Delivery System, sono inserite nello spazio intersfinterico del canale anale, dove assorbono i fluidi corporei e si espandono assumendo una forma toroidale che circonda lo sfintere interno.

Le protesi SphinKeeper sono biocompatibili e inerti, sono stabili nel tempo e facilmente individuabili tramite ecografia transanale; una volta idratate con i fluidi corporei risultano morbide, di una consistenza paragonabile al tessuto muscolare sfinteriale circostante. Quando sono espanse acquisiscono una posizione stabile nello spazio intersfinterico del canale anale e a bassissimo rischio di dislocazione spontanea. Infine, grazie alla proprietà di memoria di forma mostrata dalle protesi SphinKeeper espanse, esse mostrano adattamento alle complesse fisiologiche necessità dell'atto defecatorio, consentendo il passaggio delle feci quando necessario ma opponendo resistenza alla loro fuoriuscita incontrollata. L'applicatore SphinKeeper Delivery System, realizzato in materiali ad uso medicale, consente un agevole e preciso posizionamento delle protesi in modo guidato.

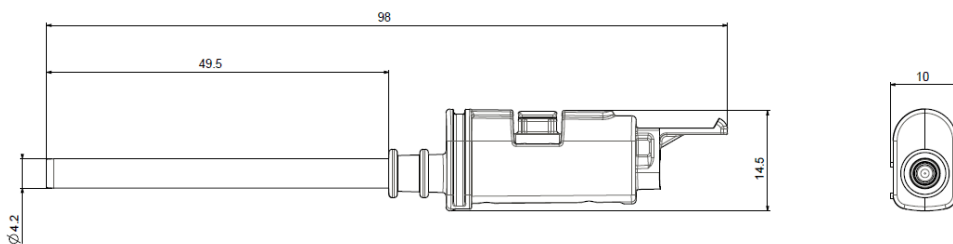


**Caratteristiche Dimensionali Delivery System**



Lunghezza	175mm
Altezza	155mm
Larghezza	52mm
Altezza impugnatura	120mm
Larghezza impugnatura	37mm
Peso	300g

**Caratteristiche Dimensionali Self Expandable Implant**



Lunghezza	98mm
Altezza	14mm
Larghezza	9mm
Diametro tubo	4.2mm
Lunghezza tubo	49mm
Peso	10g

**Contenuto confezione THD SPHINKEEPER (cod. 820011) – N°.RDM 114387**

Q.tà	Cod.	Descrizione	N° RDM	CND
1	820009	THD SphinKeeper Delivery System	1307618	P058001
10	820010	THD SphinKeeper Self-Expandable Implant	1307621	P050499