



Scheda Tecnica

THD EAUS Probe 12 MHz



Scheda Tecnica

THD EAUS Probe 12 MHz

Descrizione generale

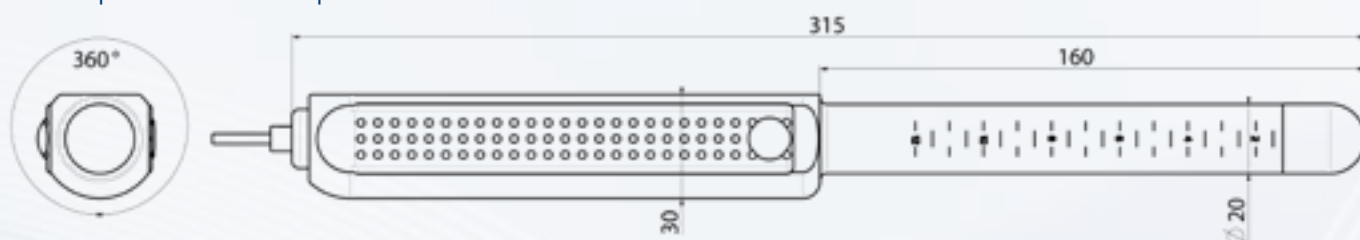
La sonda **THD EAUS Probe 12 MHz** è un dispositivo medico progettato specificamente per l'esecuzione di ecografie **endoanali**. È principalmente utilizzata per la valutazione del complesso sfinterico e per la diagnosi delle patologie anorettali. Grazie a un avanzato sistema di acquisizione **a 360°**, la sonda fornisce immagini ecografiche ad **alta risoluzione**, garantendo una visualizzazione dettagliata delle strutture anatomiche e facilitando l'identificazione della patologia. Il sistema a cristalli rotanti offre una visione completa dell'area anorettale senza la necessità di riposizionare la sonda.

Questa caratteristica, unita alla progettazione priva di parti in movimento a contatto con il paziente, assicura **massima sicurezza** durante l'operazione, riducendo al contempo il rischio di disagio per il paziente. La sonda richiede l'utilizzo combinato con THD Procto Software, fornito preinstallato nei sistemi THD Digital Mobile e THD HRStation. La sonda offre una connessione cablata tramite **interfaccia USB**, che consente un collegamento con i dispositivi THD semplice ed istantaneo.



**THD EAUS
PROBE
12 MHz**

Diametro	20 mm
Lunghezza introduttore	160 mm
Lunghezza totale	315 mm
Diametro manico	30 mm
Scala graduata	0 ÷ 120 mm
Lunghezza cavo USB 2.0	180 cm
Peso	300 g



La sonda ecografica endoanale **THD EAUS Probe 12 MHz** è progettata per garantire un'eccezionale **portabilità**, facilitando il trasporto tra diverse aree cliniche grazie a una custodia di protezione inclusa e a un peso e dimensioni contenuti rispetto ai sistemi tradizionali. Questo la rende ideale per un utilizzo flessibile e pratico nelle routine cliniche. Il design ergonomico e l'impugnatura della sonda sono studiati per migliorare il comfort sia dell'operatore che del paziente. Inoltre, il tasto di attivazione integrato nel manico consente un **freeze** immediato delle immagini, ottimizzando l'efficienza del processo diagnostico e consentendo all'operatore di concentrarsi sulla qualità dell'esame. La **scala graduata** sul corpo della sonda facilita l'identificazione e il posizionamento in profondità, migliorando ulteriormente la precisione dell'esame. Infine, la sonda può essere **riprocessata** dopo ogni uso; si raccomanda di consultare il manuale d'uso per dettagli sui metodi e sui prodotti compatibili per la pulizia e disinfezione, assicurando così un utilizzo sicuro e conforme alle normative cliniche.



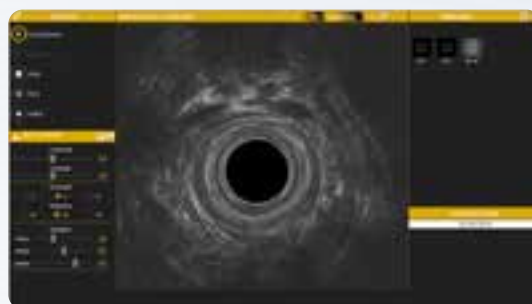
Scheda Tecnica

THD EAUS Probe 12 MHz

CARATTERISTICHE TECNICHE	
Classe di rischio	MDD (93/42/EEC) Classe IIA
Certificazioni	CE 0086
Connettività	Porta USB Type-A (2.0)
Modalità di immagine	B-Mode (Brightness Mode)
Trasduttore (banda)	Rotante, 12 MHz a singolo elemento (10 MHz ÷ 15 MHz)
Settore	Acquisizione a 360°
Scala di grigi	256 sfumature di grigio (8 bit)
Profondità selezionabile	Da 2.0 cm a 4.0 cm
Profondità massima	6.0 cm
Punto focale	Focale fissa, 1.6 cm
Requisiti di alimentazione	5.0 V DC, ± 5% a 500 mA (max) 2.5 watts (max) dalla porta USB
Ambiente operativo (T°C, H%)	10°C ÷ 35°C, 20% ÷ 80% senza condensa
Ambiente di immagazzinamento	-10°C ÷ 50°C

La sonda ecografica endoanale **THD EAUS Probe 12 MHz** non si limita a garantire un'eccezionale portabilità e un design ergonomico, ma si distingue anche per un avanzato sistema di elaborazione del segnale grazie alla piena compatibilità con il software medico certificato **THD Procto Software**. Questo sistema è fondamentale per ottimizzare la qualità delle immagini e supportare una diagnosi accurata. I controlli **TGC** (Time Gain Compensation) consentono di regolare il guadagno del segnale in tre diverse aree: campo vicino, medio e lontano.

Questa funzionalità permette agli operatori di adattare l'immagine in base alla profondità, migliorando la visibilità delle strutture anatomiche e facilitando l'identificazione di eventuali patologie. In aggiunta, i controlli indipendenti di **luminosità e contrasto** delle immagini offrono la possibilità di personalizzare e migliorare ulteriormente l'aspetto visivo dell'ecografia. La disponibilità di un **modulo dedicato** per effettuare misurazioni, comparazioni e valutazioni delle immagini ecografiche rappresentano un valore aggiunto fondamentale per il clinico al fine di facilitare l'identificazione precoce di anomalie o cambiamenti strutturali e redigere una documentazione completa dei dati clinici per una corretta pianificazione terapeutica e monitoraggio post-trattamento.



Configurazione prodotti

THD EAUS Probe 12 MHz

	CODICE	RDM	EMDN
THD EAUS Probe 12 MHz	800179	144142	Z1104020201





THD S.p.A.

Via per Carpi 15/B, 42015, Correggio (RE), Italy
Tel +39 0522 634311 - www.thdlab.com