

THD HRStation

Das ultimative System für das Screening und die Behandlung von präkanzerösen Läsionen des Anus.

Die Informationen sind nur für medizinisches Fachpersonal bestimmt.



THD[®] HRStation

Das ultimative System für das Screening und die Behandlung von präkanzerösen Läsionen des Anus.

THD[®] HRStation ist das erste und einzige spezifische System zur Diagnose und Behandlung von präkanzerösen Läsionen des Anus.

THD[®] HRStation ist ein System, das **hochauflösende (4K) Videos und Bilder des Analkanals und des Perianalbereichs** mithilfe der Kombination einer 4K-Kamera mit einer ultrahochleistungsfähigen WorkStation und spezieller Software liefert.

Das Einweg-Proktoskop THD[®] Light-Scope Procto HRA ergänzt die THD[®] HRStation, indem es die Notwendigkeit einer externen Lichtquelle eliminiert. Große Seitenfenster am Kameraanschluss ermöglichen einen einfachen Zugang zum Untersuchungsgebiet für Biopsien und ablative Behandlungen.

WAS IST DAMIT MÖGLICH?

DIAGNOSE

Die hochauflösende Anoskopie mit der THD[®] HRStation ist eine der effektivsten Untersuchungen zum **Screening von intraepithelialen Neoplasien im Analbereich und insbesondere von Analkarzinomen**.

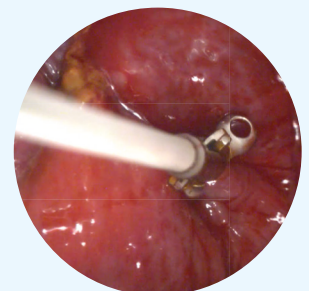
Eine kundenspezifische Einstellung der THD[®] Procto Software in Kombination mit der THD[®] 4K CAM ermöglicht **eine Optimierung des Bildes** nach Verabreichung von Essigsäure oder Lugolscher Lösung, wodurch **die Läsionen hervorgehoben werden**.



BIOPSIE

Wenn bei der Diagnose eine Anomalie festgestellt wird, wird eine **Biopsie** durchgeführt, um etwaige dysplastische Zellen zu entdecken.

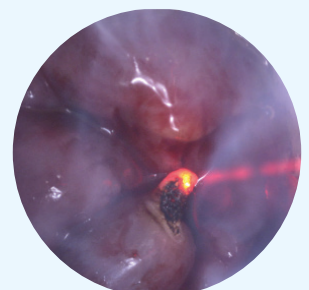
Die **großen Seitenfenster** des Anoskops THD[®] Light-Scope Procto HRA ermöglichen den Zugang zum Untersuchungsbereich, ohne dass die Kamera entfernt werden muss. So ist es möglich, **eine beliebige Biopsiezange unter vergrößerter Sicht** einzuführen.



BEHANDLUNG

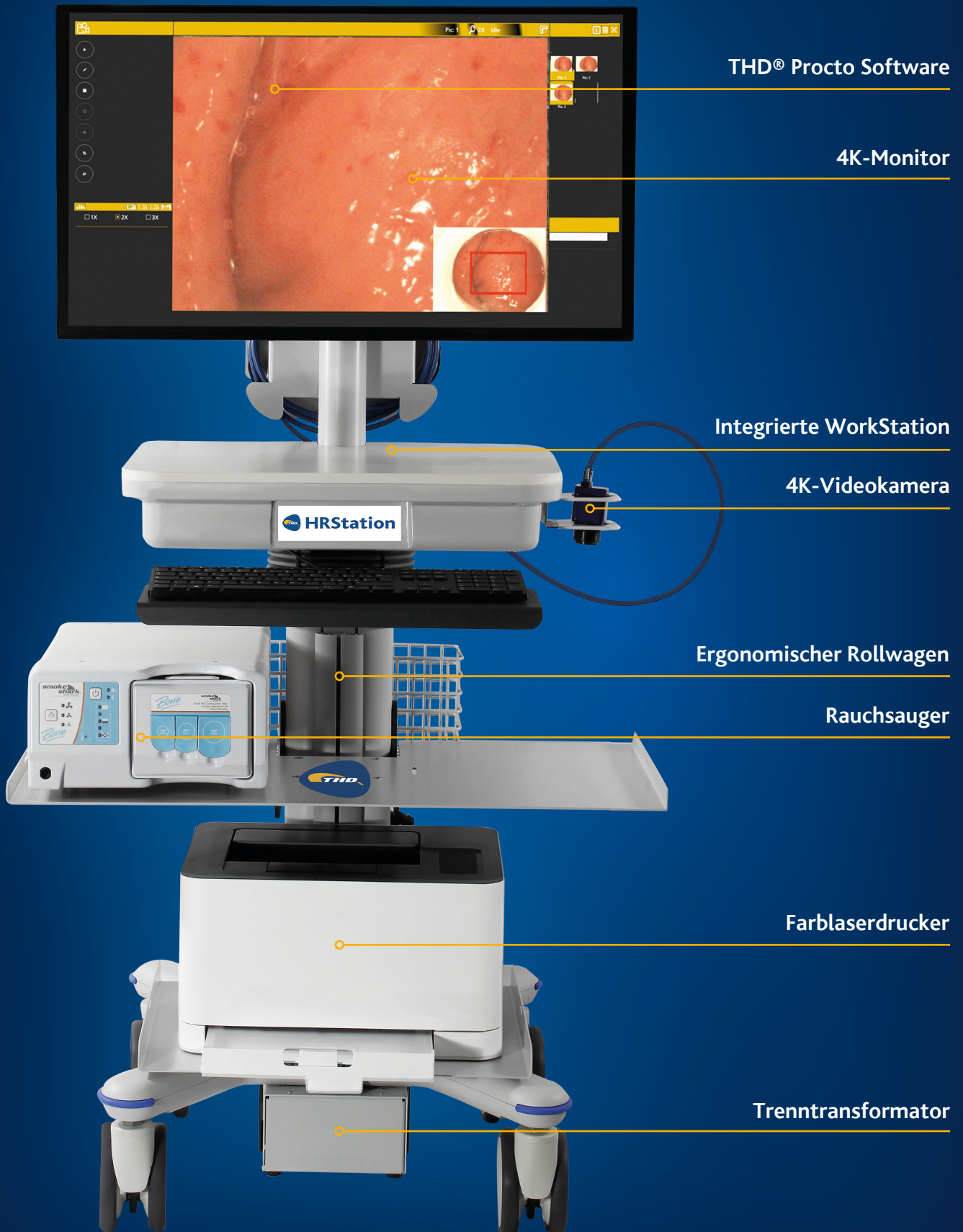
Die integrierte Proktologiestation THD[®] HRStation bietet mehrere Lösungen für medizinische Behandlungen von intraepithelialen Läsionen im Analbereich, wie z. B. **Elektrokoagulation** und **Photovaporisation**, mithilfe eines **CO₂-Lasers**.

Die Photovaporisationsbehandlung bietet den Vorteil, dass dank **der Wirkung des CO₂-Lasers** auch große Läsionen ambulant entfernt werden können, da der Laser sehr **oberflächlich wirkt und selektiv ist**, wodurch es zu einem minimalen Wärmeverlust im angrenzenden Gewebe kommt und dadurch lediglich **minimale Nebenwirkungen**, minimale Schmerzen und Unannehmlichkeiten für den Patienten entstehen.



THD HRStation

Funktionelle Merkmale



Integrierte WorkStation und 4K-Monitor

- Computer mit einer Kapazität von bis zu **4 TB** mit dualem Speicher.
- Der UHD **4K-Monitor** mit **32"-Display** ermöglicht es dem Bediener, die auf dem Bildschirm wiedergegebenen Bilder auch aus größerer Entfernung zu betrachten.
- Betriebssystem **Windows Professional**.
- Ausziehbare Tastatur.
- Zwei USB-Pedale zur einfachen und intuitiven Steuerung der Hauptfunktionen der THD® Procto Software.



THD® Procto Software

- Spezifische integrierte Software, die alle normalerweise während des Arztbesuchs durchgeführten Diagnosevorgänge ermöglicht.
- Das Paket THD® Procto Software bietet **Module für die Benutzer- und Patientenverwaltung** und ermöglicht die **Erstellung eines Berichts für jede Untersuchung mit der Möglichkeit des Ausdrucks**.
- Die Software ist ein **Medizinprodukt der Klasse IIA**.



Rollwagen THD® Rolling Cart

- Innovatives und kompaktes Design.
- Der höhenverstellbare Rollwagen ist mit einem **Höhenverstellsystem** ausgestattet, um sich an verschiedene Situationen und Bediener anpassen zu können.
- Der **hintere Ziehgriff** ermöglicht eine einfache und hervorragende Manövrierbarkeit, gemeinsam mit den **4 drehbaren Rädern mit integrierten Bremsen**, die für Sicherheit und Stabilität sorgen.
- Praktischer Ablagekorb und integriertes Instrumentenzubehör.
- Der **Farblaserdrucker** ermöglicht die Berichterstellung von Untersuchungsbildern, indem er Druckbilder mit bemerkenswerter Klarheit und Qualität liefert.
- Der in den Rollwagen **integrierte Trenntransformator** sorgt dafür, dass die THD® HRStation die Sicherheitsvorschriften für Medizinprodukte auch in der Gesundheitseinrichtung voll erfüllt.



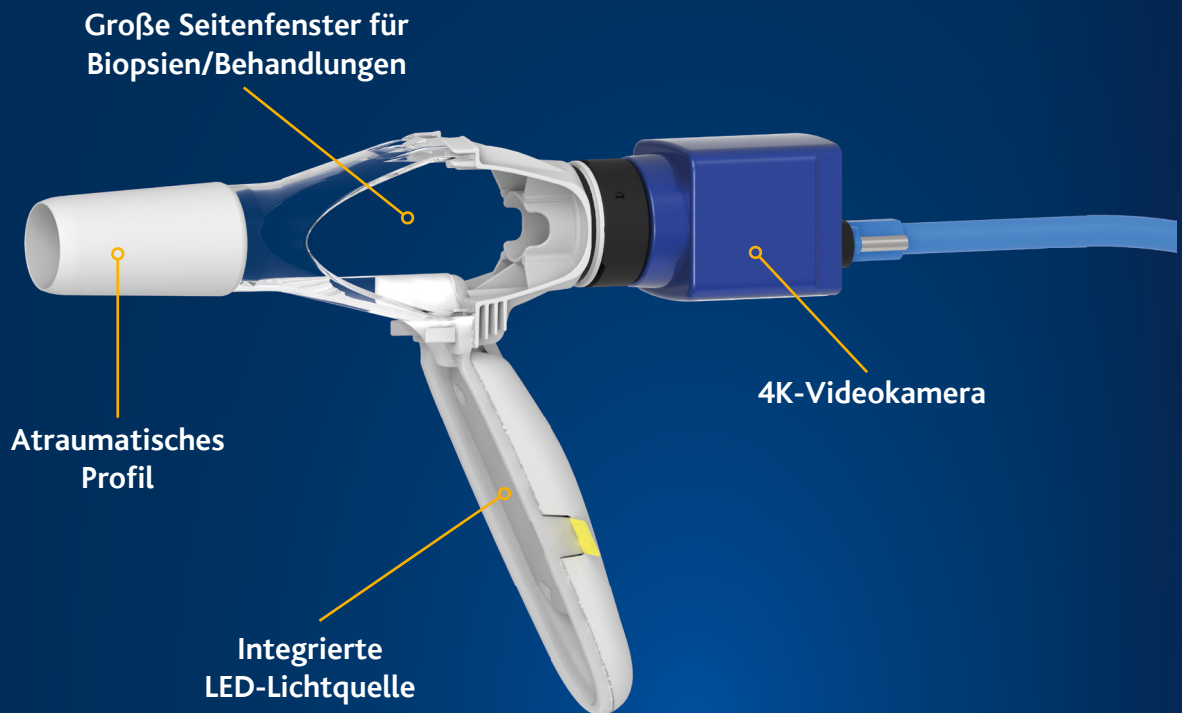
THD® Smoke Evacuator

- Der leichte, extrem leise und kompakte **Rauchsauger** mit 3 Anschlüssen für maximale Anschlussvielfalt zielt darauf ab, Risiken **durch die Beseitigung von chirurgischen Rauchgasen** zu reduzieren, die während der Ablation entstehen.



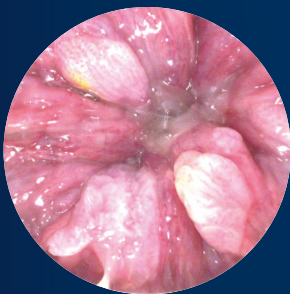
THD Light-Scope Procto HRA & THD 4K CAM

Die beste digitale Vision für HRA

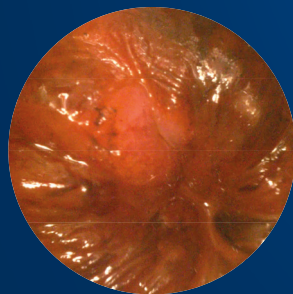


THD Light-Scope Procto HRA

ESSIGSÄURE



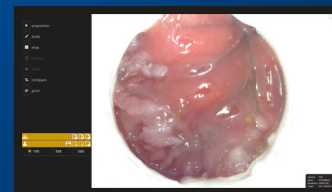
LUGOLSCHES LÖSUNG



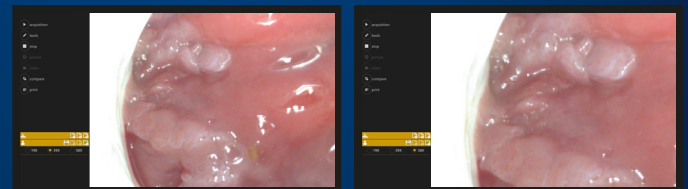
Einstellung der Kontrastmittel

Eine vordefinierte Einstellung ermöglicht es, das Bild nach der Verabreichung von Essigsäure oder Lugolscher Lösung zu optimieren und so die Läsionen hervorzuheben, die bis zur Vergrößerung sichtbar sind.

THD 4K CAM



19X



39X

58X

Vergrößerung in Echtzeit

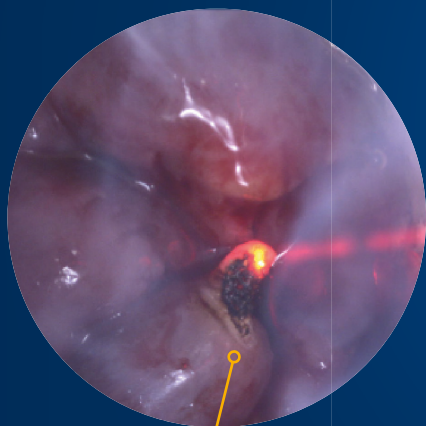
Während der Untersuchung kann die Ansicht in mehreren Stufen vergrößert werden, von der 19-fachen Standardansicht über die 39-fache bis hin zur 58-fachen Vergrößerung, so dass selbst kleinste Läsionen hervorgehoben werden können.

THD Laser Station

Die CO₂-Laserbehandlung des Analkanals

Intuitive Grafik mit weiteren wichtigen Parametern, die immer sichtbar sind

Touchscreen-Schnittstelle



Kontrollsystem zur Gewährleistung einer hohen Präzision des Energieausgangswertes



MERKMALE

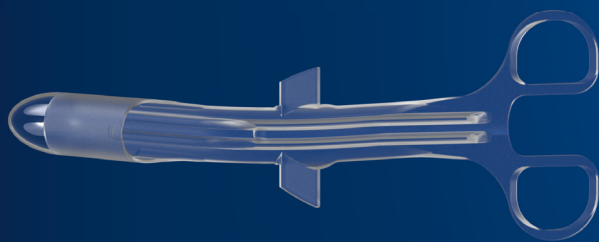
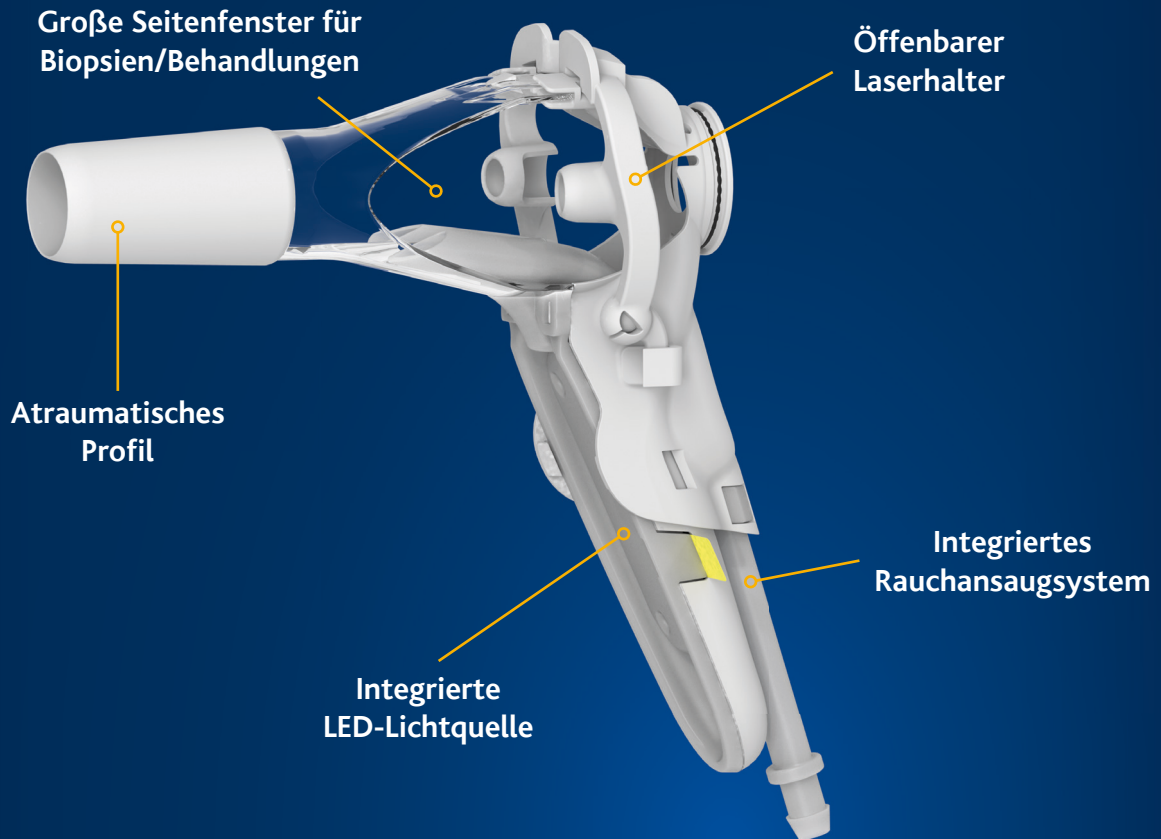
THD® Laser Station ist ein CO₂-Laserablationssystem, das einen kohärenten Lichtstrahl mit einer Wellenlänge von 10,6 Mikrometern aussendet, der von Wasser und damit von menschlichem Gewebe stark absorbiert wird.

Dies macht THD® Laser Station zum idealen Instrument für zahlreiche Anwendungen in der Proktologie mit verschiedenen Betriebsmodi (kontinuierliche Welle, gepulst und supergepulst).

THD® Laser Station, gekoppelt mit dem patentierten Einweg-Handstück THD® Light-Scope Procto HRA Laser, ermöglicht die Fokussierung des Laserstrahls innerhalb des chirurgischen Anoskops für den Einsatz bei der Diagnose und Behandlung von HPV-induzierten präkanzerösen Läsionen.

THD Light-Scope Procto HRA Laser

Das spezielle Instrument für die Laser-Läsionsbehandlung



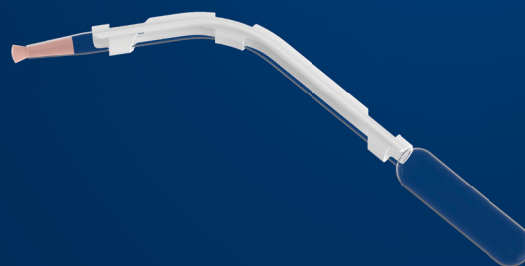
Gebogene Anoskop-Einführhilfe

Die seitlich abnehmbare, atraumatische Einführhilfe verhindert eine Unterbrechung der Untersuchung, da die Videokamera jederzeit mit dem Anoskop verbunden bleibt.



Handstück THD® Laser

Co₂-Laserspitze zur Fokussierung des Laserstrahls im Inneren des chirurgischen Anoskops.



Kontrastmittelapplikator

Kontrastmittelsauger und -spender mit Schwamm zur gezielten Anwendung.

SPEZIFIKATIONEN

THDHRStation

Artikel Nr. 800299-1

Enthält WorkStation und 4K-Monitor, THD® Procto Software, THD® Rolling Cart zum Transport anderer Komponenten, THD® 4K CAM, THD® Smoke Evacuator, Trenntransformator, Drucker.



THDLaser Station

Artikel Nr. 800296-1

Enthält CO₂-Laserablationssystem



THDLight-Scope Procto HRA Laser

Artikel Nr. 800298-10

Enthält Packung mit 10 Laser-Anoskopen THD® Light-Scope Procto HRA, Handstücken, Kontrastmittelapplikatoren und Schutzvorrichtungen für die Videokamera.



THDLight-Scope Procto HRA

Artikel Nr. 800191-10

Enthält Packung mit 10 THD® Light-Scope Procto HRA, Adaptern und Schutzvorrichtungen für die Videokamera.

